

Collines du Holiesel & du Berg



Les collines du Holiesel et du Berg sont recouvertes d'une lande aride aux allures méditerranéennes. C'est l'une des entités naturelles les plus typiques et rares d'Alsace.

L'association d'un maigre sol perméable au-dessus d'une roche calcaire formée en milieu marin (-240 millions d'années, époque du Muschelkalk ou calcaire coquiller) et d'un ensoleillement exceptionnel a favorisé la formation d'une pelouse sèche parsemée de buissons et de quelques bouquets d'arbres. Une flore et une faune spécifique s'est adaptée à cet environnement ouvert, chaud et sec. Jusqu'à dans les années 1950-1960, une activité pastorale traditionnelle entretenait le site. Avec l'abandon du pâturage, les buissons et les arbustes se sont développés, fermant progressivement les pelouses. Afin de rouvrir et sauvegarder ce patrimoine remarquable, la commune de Rosenwiller a décidé en 1989 de confier la gestion du site au Conservatoire des Sites Alsaciens, association œuvrant pour la protection d'espaces naturels.

Les landes calcaires du Holiesel et du Berg sont parsemées par une flore riche en espèces variées dont diverses orchidées. On peut également y observer une grande diversité d'insectes dont plusieurs papillons. Les haies, arbustes et arbres offrent le gîte à de nombreuses espèces d'oiseaux et particulièrement divers passereaux typiques des collines sous-vosgiennes. Quelques reptiles, dont le lézard agile, se complaisent dans les fissures des rochers calcaires.

Ainsi, la protection et la gestion patrimoniale des sites du Holiesel et du Berg participent à la sauvegarde de nombreuses espèces de la biodiversité régionale.

Quelques espèces caractéristiques du site :



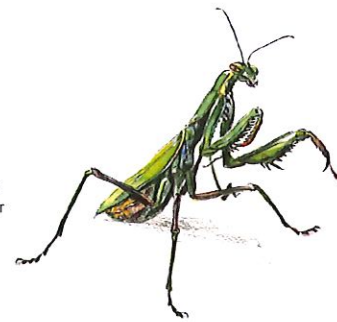
L'Ophrys bourdon
Ophrys fuciflora

Les orchidées aux délicates fleurs peuvent être qualifiées d'ambassadrices des pelouses. Leur pollinisation est assurée, pour la plupart, par des insectes. Formes et couleurs sont alors combinées pour les attirer. Ainsi les ophrys comptent sur le mimétisme pour charmer leurs hôtes. D'où leurs noms imagés tels que : ophrys mouche, ophrys bourdon, ophrys abeille, ophrys araignée. Celle qui nous concerne a un synonyme, *Ophrys holoserica*. Les deux noms traduisent les particularismes du large labelle : *fuciflora* vient de *fucus*, bourdon et *holoserica* se traduit par « qui est tout de soie ».



L'Anémone pulsatile
Anemone pulsatilla

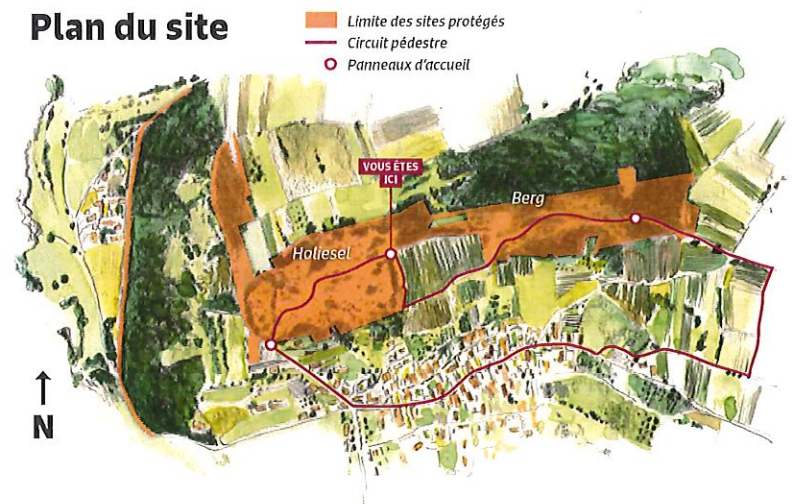
L'Anémone pulsatile, appelée également Coquerelle, est une plante originaire des steppes d'Eurasie. Les premières fleurissent dès fin février alors que les conditions climatiques peuvent encore être très rudes. Aussi s'est-elle dotée d'une pilosité, qu'elle arbore sur toutes ses surfaces, afin de se protéger des brûlures des dernières gelées de l'hiver. Mais c'est habituellement dans la deuxième quinzaine de mars que l'explosion florale atteint son paroxysme, formant de larges tapis violacés. Puis durant plusieurs semaines les floraisons se succèdent et nous offrent le spectacle surprenant d'une fleur en plein épanouissement côtoyant une autre déjà en fruit.



La Mante religieuse
Mantis religiosa

La femelle est plus grande que le mâle et les deux sexes arborent des teintes allant d'un vert très soutenu à un brun/gris très discret. La période des amours, qui démarre dès la fin de l'été, sera la plus propice à son observation. C'est également le moment des pontes durant lequel la femelle dépose plusieurs centaines d'œufs dans des capsules écumeuses ou oothèques qui protégeront les œufs durant tout l'hiver. Active pendant la journée, c'est aux heures les plus chaudes, qu'elle chasse à l'affût sur les végétaux. En position de « prieuse », d'où son appellation de religieuse, elle attendra patiemment tout imprudent s'approchant d'un peu trop près. Et si d'aventure elle s'envole devant vous, ce sera alors un mâle, car les femelles adultes sont incapables de voler.

Plan du site



Réalisation : Partenaires : Gestionnaire du site : **Conservatoire des Sites Alsaciens**
Association reconnue d'utilité publique
www.conservatoire-sites-alsaciens.eu

Le site est placé sous la sauvegarde du public :

